


דו"ח בדיקת

309102668

עבודות גמר

בדיקת שליפה אבן

451274 הילרון שיווק וסחר בע"מ ברוריה 7, תל אביב - יפו, 67454	מס' הסכם : שם המזמין : מען המזמין:	המזמין
צומת כנות בית מסחרי, תעשיתי, קיר אף טיפוס 3 יחידות אריחי גרניט פורצלן במידות 10x600x600	כתובת האתר: פירוט המבנה : תאור החומר הנבדק:	אתר
קביעת כח שליפה אריחי גרניט פורצלן מחופים בתליה יבשה על מסילות אלומיניום באמצעות 4 קליפסים.		מהות הבדיקה
אריח גרניט פרצלן מס' 1 נשבר במקום חיבור עם 2 קליפסים בכוח שליפה כ 3.6 ק"נ, מסילות חזרו למקום התחלתי אריח גרניט פרצלן מס' 2 נשבר במקום חיבור עם 2 קליפסים והתפרקה בכוח שליפה כ 2.9 ק"נ אבן, מסילות חזרו למקום התחלתי אריח גרניט פרצלן מס' 3 נשבר במקום חיבור עם 2 קליפסים אחרי המתנה כ-30 שניות בכוח שליפה 3.7 ק"נ, מסילות חזרו למקום התחלתי		סיכום
קביעת כח שליפה אריחי גרניט פורצלן בחיפוי יבש על מסילות אופקיות אנכיות בוצע: באמצעות ג'ק RCH-302, מד לחץ ספרתי תוצרת "ENERPAC", מס' סידורי - 20092 הבדיקה בוצעה באמצעות הדבקה פלטה מתכת 400X200 מ"מ במרכז אריחי גרניט פורצלן 600X600 מ"מ		הערות
מבצע בדיקה: אנדרי בוכגלטר אלכסנדר זק	תאריך בדיקה 06/11/2012	הבדיקה נערכה על ידי הסניף המרכזי
ב/ מהנדס ראשי לבדיקות מחלקת עוגנים: אלכסנדר זק	תאריך הדפסה 11/11/2012	
תפוצה מאושרת מזמין: הילרון שיווק וסחר בע"מ		דו"ח זה מתייחס למדגמים שנבדקו בלבד הפרטים על הדוגמאות הינם כפי שנמסרו ע"י המזמין. יש להתייחס למסמך זה במלואו ואין להעתיק ממנה לתעודות אחרות. דווח זו מכיל 7 עמודים ואין להשתמש בו אלא במלואו.

עמוד 1 מתוך 7 עמודים

דו"ח בדיקת

309102668

עבודות גמר

בדיקת שליפה אבן

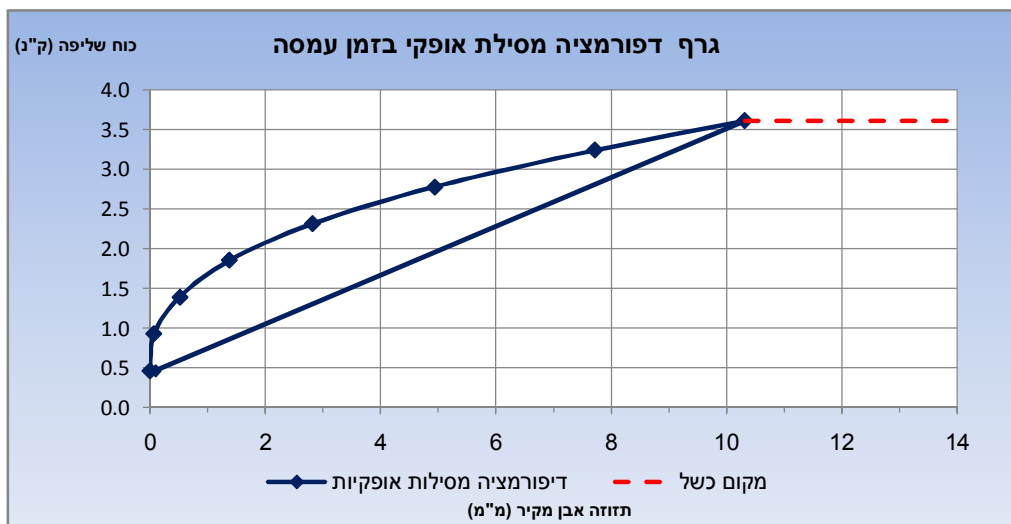
## תוצאות בדיקה

טבלה 1: תוצאות בדיקות כוח שליפה אריח גרניט פרצלן מס' 1

מס' דוגמא	גודל האבן אורך/רוחב/עובי (מ"מ)	מרחק בין חתוך לפינות (מ"מ)	סוג חיבור אבן
1	10X600X600	100/90	מסילות אופקי ואנכי עם
		100/90	4 קליפסים

טבלה 2: בדיקת כח שליפה אבן מס' 1 שמוחקן בתליה יבשה על מסילות באמצעות 4 קליפסים.

מקום כשל	תזוזה כוללת (מ"מ)	תזוזה נמדדת (מ"מ)	כח שליפה (KN)	עומס שליפה (bar)	זמן המתנה בכל שלב (min)
לא נגרם נזק	0.00	116.68	0.5	1.0	1
לא נגרם נזק	0.07	116.75	0.9	2.0	1
2 מסילות אופקיות התחילו להתכופף	0.52	117.20	1.4	3.0	1
מסילות אופקיות ממשיכות להתכופף	1.38	118.06	1.9	4.0	1
מסילות אופקיות ממשיכות להתכופף	2.82	119.50	2.3	5.0	1
מסילות אופקיות ממשיכות להתכופף	4.94	121.62	2.8	6.0	1
מסילות אופקיות ממשיכות להתכופף	7.72	124.40	3.2	7.0	1
אריח גרניט פרצלן מס' 1 נשבר במקום חיבור עם 2 קליפסים בכוח שליפה כ 3.6 ק"ג, מסילות חזרו למקום התחלתי	10.32	127.00	3.6	7.8	---



300 (ק"ג)

סוג הג'ק RCH-302 בעל כושר העמסה מקסימאלי

0.46286

מקדם לעברת כוח לחץ (bar) לכוח שליפה (ק"ג)

עמוד 2 מתוך 7 עמודים

**דו"ח בדיקת**

**309102668**

**עבודות גמר**

**בדיקת שליפה אבן**



**תוצאות בדיקה אריח גרניט פורצלן מס' 1 על פי תמונות**

שלב ראשון: דפורמציה במסילה אופקית



שלב שני: כשל אבן בזמן בדיקה



עמוד 3 מתוך 7 עמודים

דו"ח בדיקה

309102668

עבודות גמר

בדיקת שליפה אבן

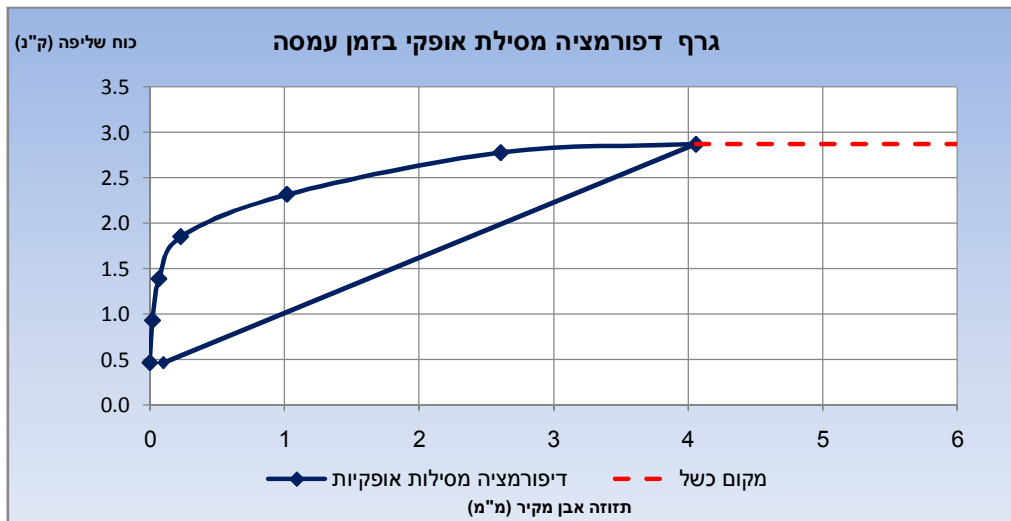
## תוצאות בדיקה

טבלה 3: תוצאות בדיקות כוח שליפה אריח גרניט פרצלן מסי 2

מס' דוגמא	גודל האבן אורך/רוחב/עובי (מ"מ)	מרחק בין חתוך לפינות (מ"מ)		סוג חיבור אבן
2	10X600X600	100/90	100/90	מסילות אופקי ואנכי עם 4 קליפסים
		100/90	100/90	

טבלה 4: בדיקת כח שליפה אבן מס' 2 שמוחקן בתליה יבשה על מסילות באמצעות 4 קליפסים.

מקום כשל	תזוזה כוללת (מ"מ)	תזוזה נמדדת (מ"מ)	כח שליפה (KN)	עומס שליפה (bar)	זמן המתנה בכל שלב (min)
לא נגרם נזק	0.00	113.84	0.5	1.0	1
לא נגרם נזק	0.02	113.86	0.9	2.0	1
2 מסילות אופקיות התחילו להתכופף	0.07	113.91	1.4	3.0	1
מסילות אופקיות ממשיכות להתכופף	0.23	114.07	1.9	4.0	1
מסילות אופקיות ממשיכות להתכופף	1.02	114.86	2.3	5.0	1
מסילות אופקיות ממשיכות להתכופף	2.61	116.45	2.8	6.0	1
אריח גרניט פרצלן מס' 2 נשבר במקום חיבור עם 2 קליפסים והתפרקה בכוח שליפה כ 2.9 ק"נ אבן, מסילות חזרו למקום התחלתי	4.06	117.90	2.9	6.2	---



300 (ק"נ)

סוג הג'ק RCH-302 בעל כושר העמסה מקסימאלי

0.46286

מקדם לעברת כוח לחץ (bar) לכוח שליפה (ק"נ)

עמוד 4 מתוך 7 עמודים

**דו"ח בדיקת**

**309102668**

**עבודות גמר**

**בדיקת שליפה אבן**

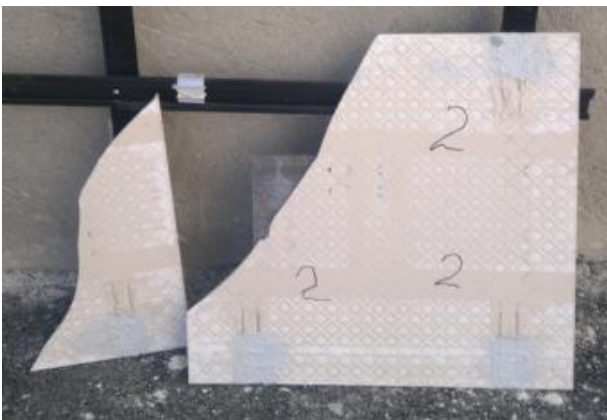


**תוצאות בדיקה אריח גרניט פורצלן מס' 2 על פי תמונות**

שלב ראשון: דפורמציה במסילה אופקית



שלב שני: כשל אבן בזמן בדיקה



עמוד 5 מתוך 7 עמודים

**דו"ח בדיקת**  
**309102668**

**עבודות גמר**  
**בדיקת שליפה אבן**

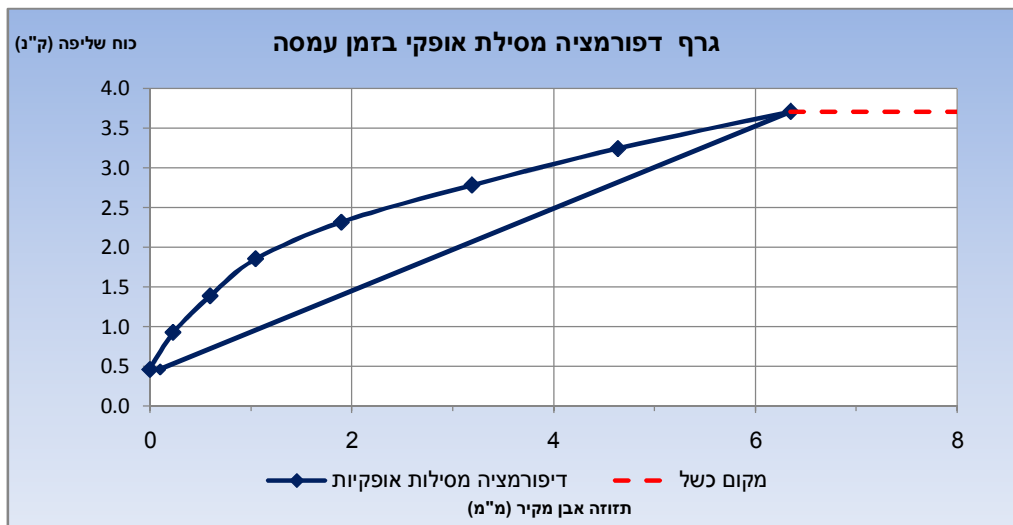
**תוצאות בדיקה**

טבלה 5: תוצאות בדיקות כוח שליפה אריח גרניט פרצ'ן מסי 3

מס' דוגמא	גודל האבן אורך/רוחב/עובי (מ"מ)	מרחק בין חתוך לפינות (מ"מ)	סוג חיבור אבן
3	10X600X600	100/90	מסילות אופקי ואנכי עם 4 קליפסים
		100/90	

טבלה 6: בדיקת כח שליפה אבן מס' 3 שמותקן בתליה יבשה על מסילות באמצעות 4 קליפסים.

מקום כשל	תזוזה כוללת (מ"מ)	תזוזה נמדדת (מ"מ)	כח שליפה (KN)	עומס שליפה (bar)	זמן המתנה בכל שלב (min)
לא נגרם נזק	0.00	111.60	0.5	1.0	1
לא נגרם נזק	0.23	111.83	0.9	2.0	1
2 מסילות אופקיות התחילו להתכופף	0.60	112.20	1.4	3.0	1
מסילות אופקיות ממשיכות להתכופף	1.05	112.65	1.9	4.0	1
מסילות אופקיות ממשיכות להתכופף	1.90	113.50	2.3	5.0	1
מסילות אופקיות ממשיכות להתכופף	3.19	114.79	2.8	6.0	1
מסילות אופקיות ממשיכות להתכופף	4.64	116.24	3.2	7.0	1
אריח גרניט פרצ'ן מס' 3 נשבר במקום חיבור עם 2 קליפסים אחרי המתנה כ-30 שניות בכוח שליפה 3.7 ק"ג, מסילות חזרו למקום התחלתי	6.35	117.95	3.7	8.0	0.5



300 (ק"ג)

סוג הג'ק RCH-302 בעל כושר העמסה מקסימאלי

0.46286

מקדם לעברת כוח לחץ (bar) לכוח שליפה (ק"ג)

עמוד 6 מתוך 7 עמודים

**דו"ח בדיקת**

**309102668**

**עבודות גמר**

**בדיקת שליפה אבן**

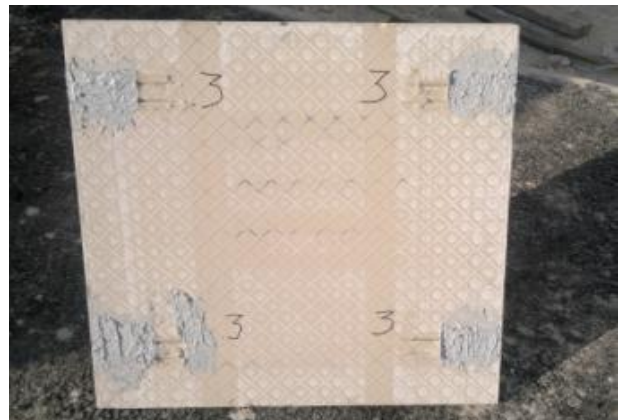


**תוצאות בדיקה אריח גרניט פורצלן מס' 3 על פי תמונות**

שלב ראשון: דפורמציה במסילה אופקית



שלב שני: כשל אבן בזמן בדיקה



עמוד 7 מתוך 7 עמודים